

# Piekarczyk znów o Elbląg walczy

AGNIESZKA I MIKOŁAJ MATERNIKOWIE

PIOTR NOWACKI



# Piekarczyk znów o Elbląg walczy



Wydawca:



Zakład Utylizacji Odpadów sp. z o.o.  
ul. Mazurska 42, 82-300 Elbląg  
[www.zuoelblag.pl](http://www.zuoelblag.pl)

Tekst:

Agnieszka i Mikołaj  
Maternikowie

Rysunki:

Piotr Nowacki

Skład

Studio Fotoikony

Druk:

Studio Poligrafia

Oddano do druku

19 września 2016 r.

Nakład

500 egz.

Partner merytoryczny:

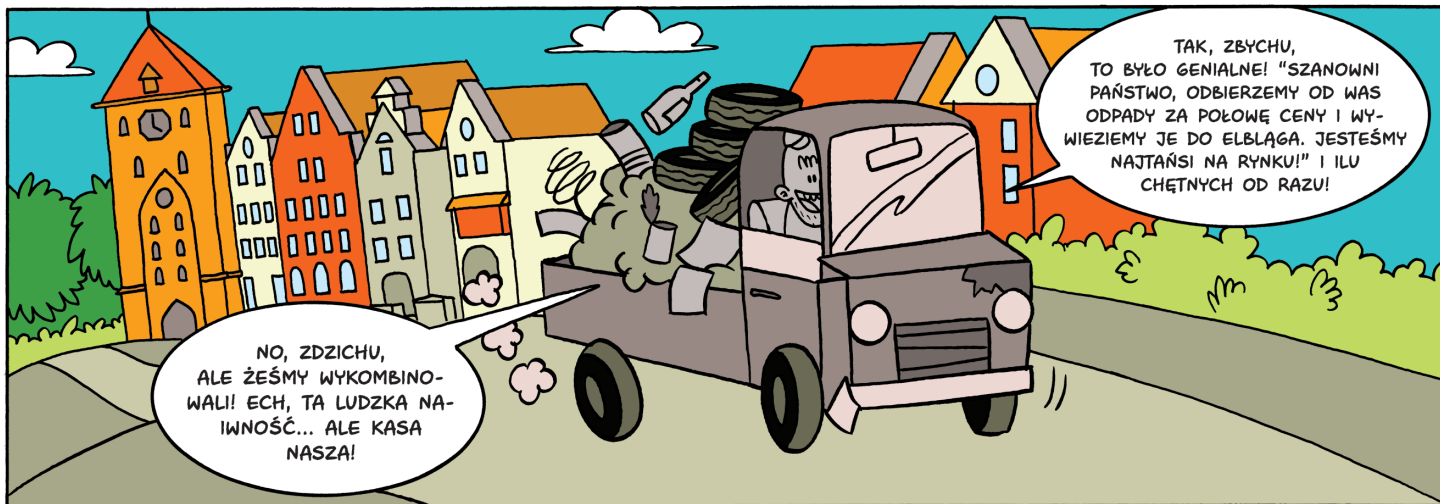


60-124 Poznań, ul. Daleka 33  
[www.abrys.pl](http://www.abrys.pl)  
e-mail: [biuro@abrys.pl](mailto:biuro@abrys.pl)

Partner działań edukacyjnych ZUO

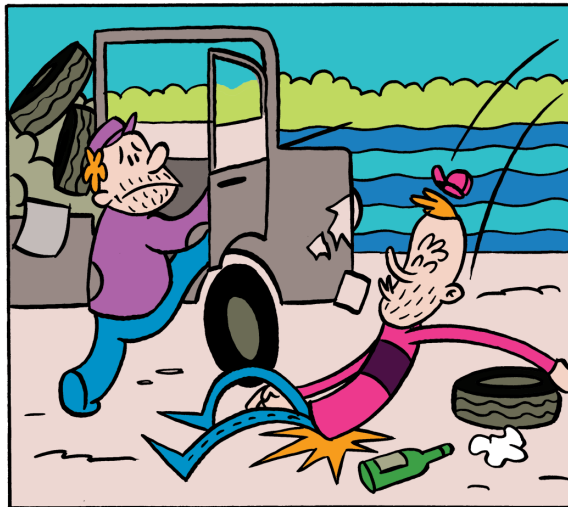
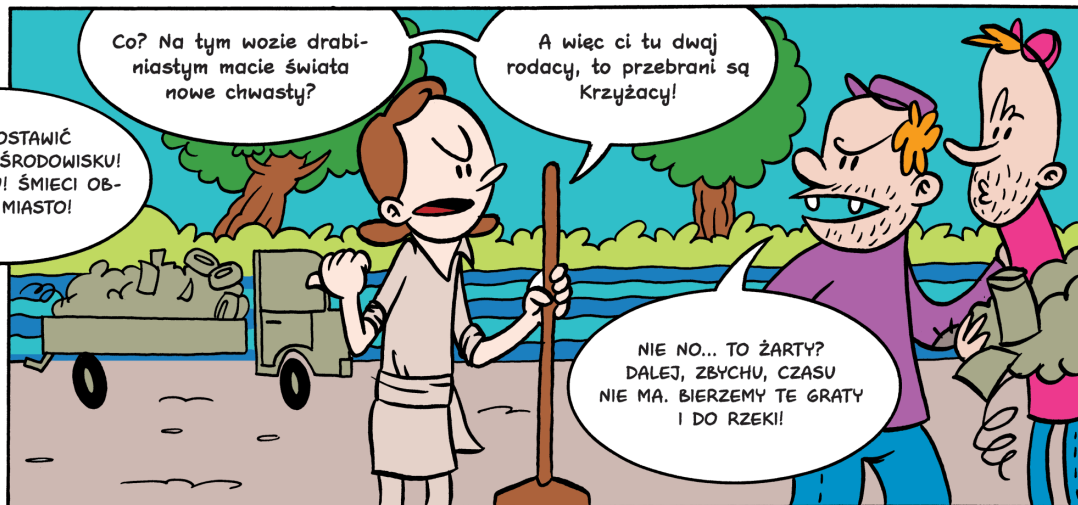


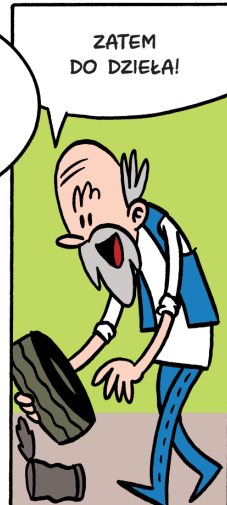
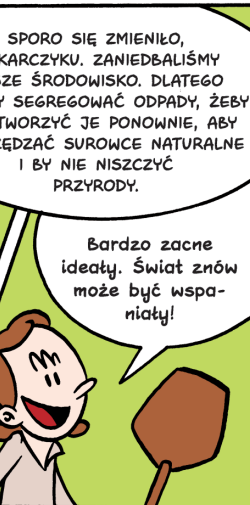
Zrealizowano w ramach projektu "Kultura segregacji" prowadzonego  
przez Rekopol Organizację Odrzysku Opakowań S.A.













CHWILĘ PÓŹNIEJ.

PIEKARCZYKU,  
PO CO CI TE  
STARE BUTY?

Przeczytałem  
o zjawisku recyklingu  
i odzysku. Trochę starta  
jest cholewka, lecz  
naprawi to Dratewka.

RACJA!  
JEDNAK TERAZ MUSIMY  
ODZYSKAĆ RESZTĘ  
ODPADÓW. ALE JAK?

CEBA  
BABCIE ZA-  
WOŁAĆ!



CO?! A W CZYM  
TO POMOŻE?

DZADZIU, PSECIES BABCIA ZAWSZE  
CIĘ ZNAJDUJE, GDY ŚPIŚ W DZIEŃ.  
I LOBOTĘ TES CI OD LAZU ZNAJ-  
DUJE. TO MOŻE I BZYDALI  
WYTLOPI?

NIESTETY, PIOTRUSIU,  
TYM RAZEM BABCIA CHYBA  
NIE POMOŻE. A TY, PIEKAR-  
CZYKU, MASZ JAKIŚ  
POMYSŁ?



Znam to miasto nie od  
dziś, znaję tutaj  
nawet mysz!

ZNAKOMICIE!  
MÓW WIĘC, GDZIE  
ŚMIECIARZE?



Stare domy wiedzą wszystko,  
Mury czują, gdy zło blisko,  
Okna w ścianach są jak oczy,  
Drogi wiedzą, gdzie kto kroczy.

Piękne miasto, mój ty domu,  
Nie dam skrzywdzić ci nikomu.  
Zanim wieczór dziś nastanie  
Wskaż mi, proszę, gdzie ci dranie!



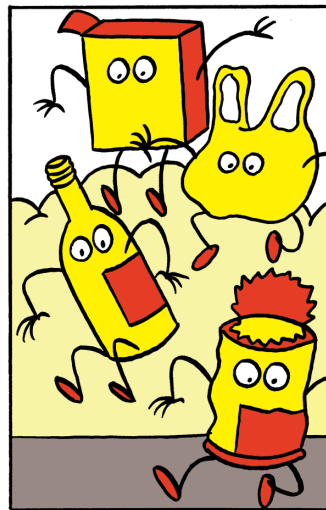
I CO?  
UDAŁO  
SIĘ?

Nie ma żadnej już  
zagadki, wie Piekarczyk,  
gdzie gągatki. Ale problem  
inny mamy, bo szubrawcy  
nie są sami...

CHODZIE,  
OCENIMY TO Z TARA-  
SU BRAMY.







W TYM SAMYM CZASIE NA WIEŻY BRAMY TARGOWEJ.

O mateczko białolica,  
Elbląg wielki jak  
stolica!



WIDZĘ DRABÓW!  
I RZECZYWIŚCIE, JAKIŚ PRZE-  
BIERANIEC JEST Z NIMI  
I MACHA DRĄGIEM,  
A ODPADY...IDĄ W STRONĘ  
RZEKI!

JAK  
TO MOŻLIWE?



Jak objaśnia stary  
dziennik, żyje w mieście  
czarnoksiężnik. Kiliar zwie  
się ta niecnota, sprzeda  
duszę za garść złota.

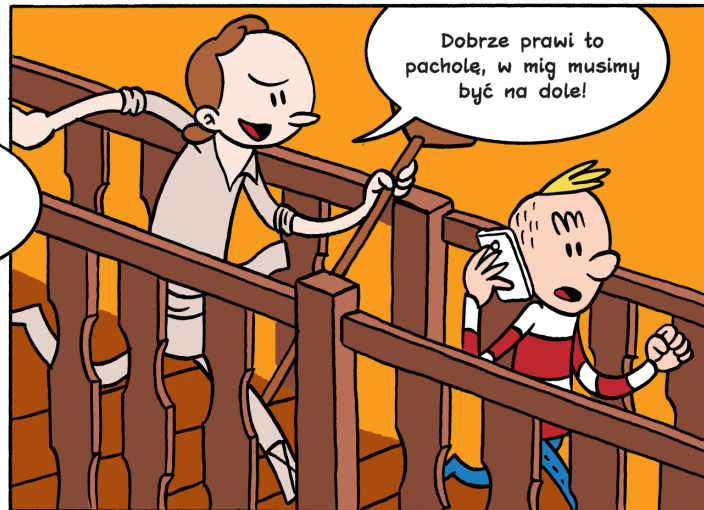


MUSIMY ICH POWSTRZYMAĆ, ALE  
SAMI SOBIE NIE PORADZIMY  
Z CAŁYMI ZASTĘPAMI  
ODPADÓW!

NO TO DŹWOŃ  
PO TATUSIA I SIBKO  
BIEGNIJMY BŁONIC  
MIASTA!

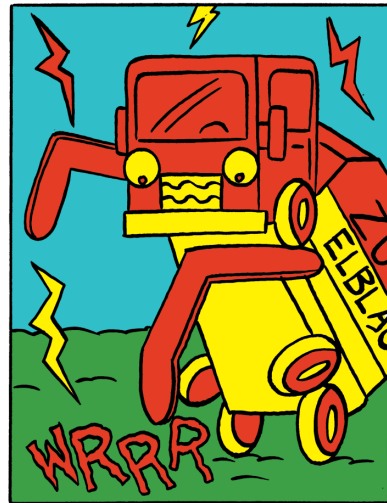


Dobrze prawi to  
pachole, w mig musimy  
być na dole!











ECH, CZARNOKSIEŹNIKU  
COŚ TY ZROBIŁ? WŁAŚNIE  
IM POMOGŁEŚ!

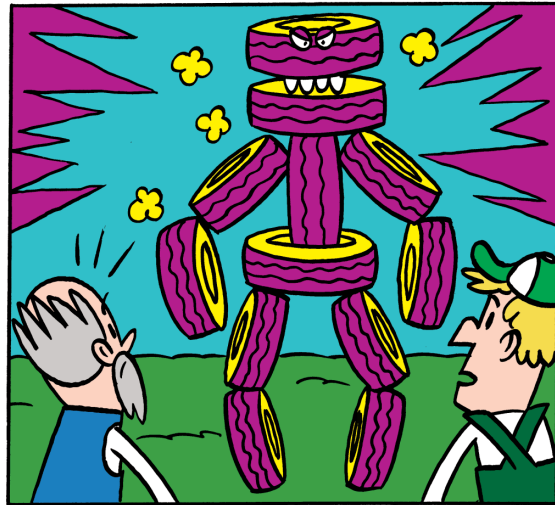


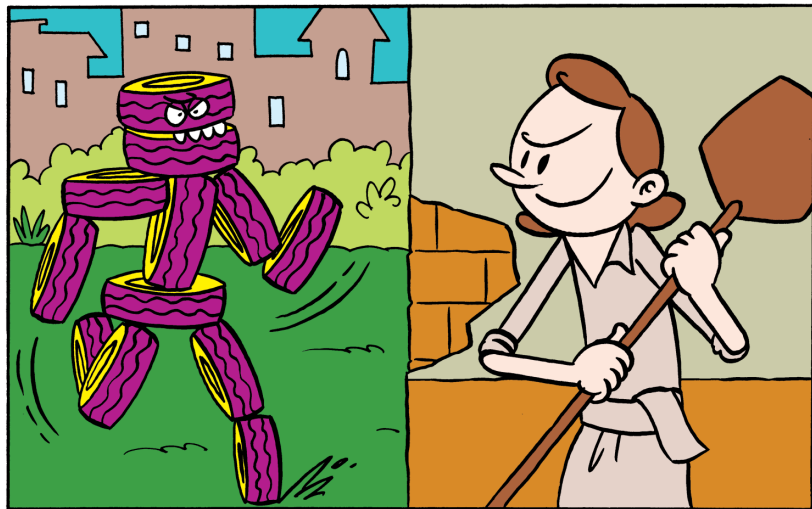
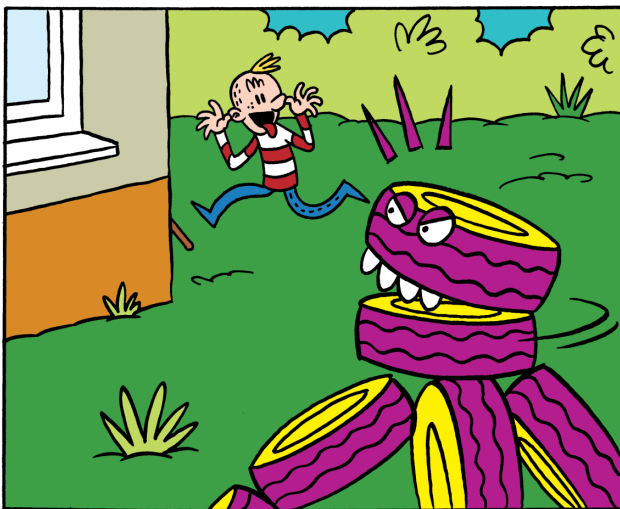
A SKĄD MOGŁEM WIEDZIEĆ,  
JAK ZAKŁĘCIE ZADZIAŁA NA  
ŚMIECIARKE?! TEGO NAS  
W HOGWARTCIE NIE UCZYLI!

SPRÓBUJ  
CZEGOŚ INNEGO,  
SĄ JUŻ BLISKO!

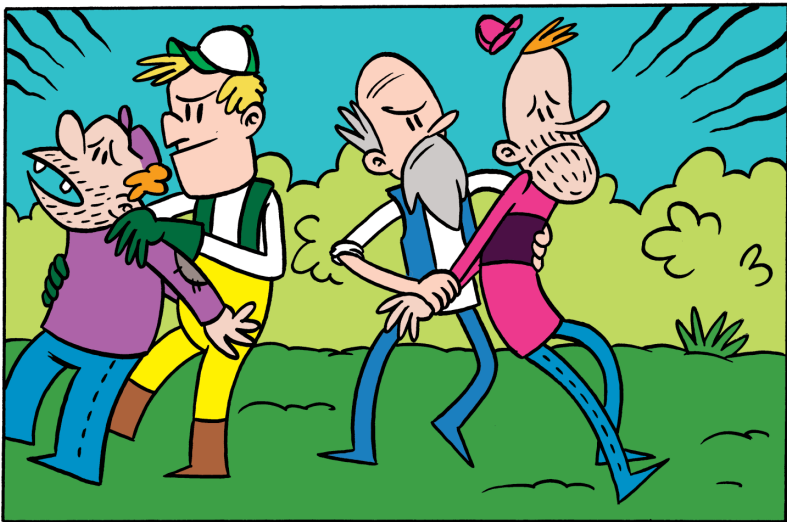
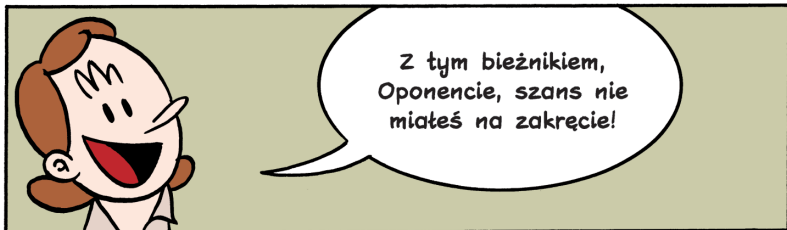
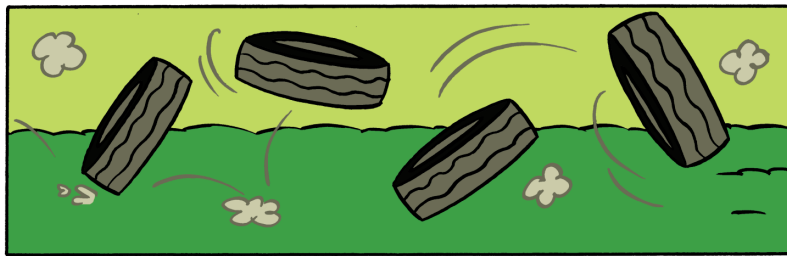
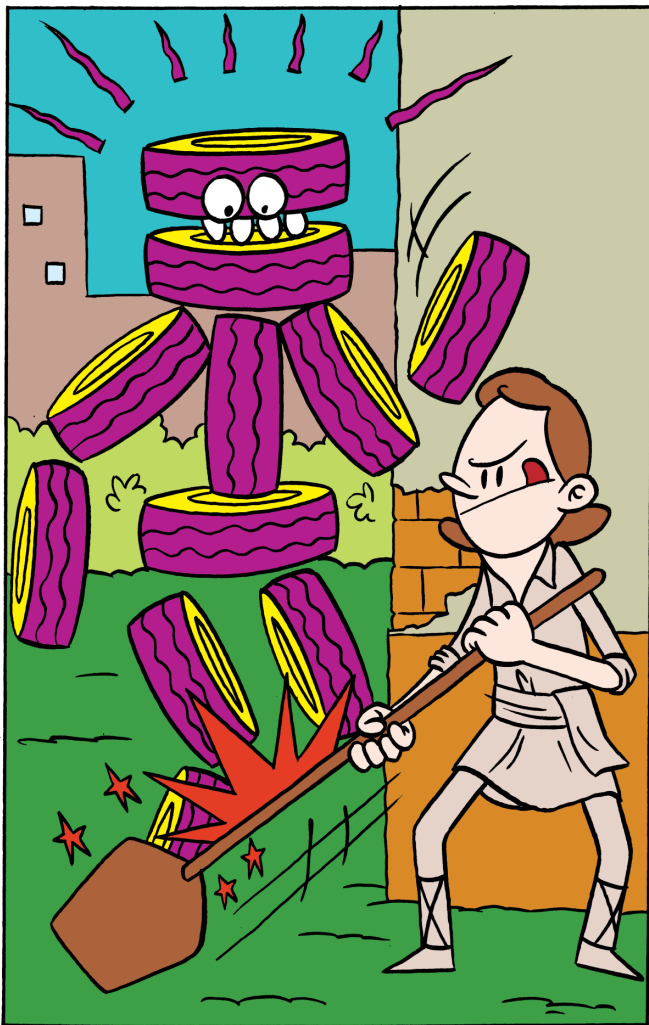


DOBRCZE! MOŻE TO...  
KILIARUS GOLEMUS  
OPONUS!















BRAWO, WNUCZKU!  
I ŻEGNAJ CZARNOKSIEŻ-  
NIKU!

TAK, BRAWO,  
CHOCIAŻ TROCHĘ  
SZKODA...



DLACZEGO,  
TATO?

ECH, BO PRZY-  
DAŁABY SIĘ NAM  
TAKA ŚMIECIARKA...

Niebywałe wasze  
męstwo, trzeba stawić  
to zwycięstwo!



ALE...  
CO BĘDZIE  
Z NAMI?

ZIAMIENIĘ  
WAS W ŚCIUŁY!

NIE! TYLKO  
NIE TO! BŁAGAM!





## ZASADY SEGREGACJI ODPADÓW W ELBLĄGU



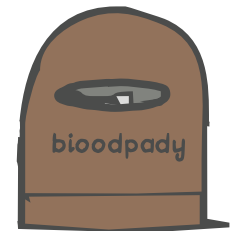
**Do tego pojemnika wrzucamy:**  
zgniecione i puste butelki po napojach i chemii gospodarczej, plastikowe nakrętki (korki), aluminiowe puszki po napojach i konserwach, drobne metale, kapsle, kartoniki po żywności płynnej np. mleku, aluminiowe i stalowe puszki po napojach i konserwach, worki, reklamówki, inne opakowania z plastiku.



**Do tego pojemnika wrzucamy:**  
papier, czasopisma, ulotki, książki, gazetki reklamowe, katalogi, opakowania tekturowe, kartony, tektura falista (niezatłuszczone, suche, po usunięciu elementów metalowych, lakierowanych okładek i tworzyw sztucznych)



**Do tego pojemnika wrzucamy:**  
wszystkie kolory butelek ze szkła po napojach oraz szklane słoiki (bez nakrętek, kapsli, zacisków, gumowych uszczelki);  
**nie wrzucamy:**  
szkłanek, szyb, porcelany, szkła żaroodpornego



**Do tego pojemnika wrzucamy:**  
roślinne odpady organiczne z gospodarstwa domowego i ogrodu, resztki żywności (bez mięsa i kości), suchy chleb, obierki warzyw i owoców, skorupki jaj, lupiny, fusy, liście, kwiaty, gałęzie, skoszoną trawę, resztki roślin.



Zakład Utylizacji Odpadów sp. z o.o.  
ul. Mazurska 42, 82-300 Elbląg  
[www.zuoelblag.pl](http://www.zuoelblag.pl)